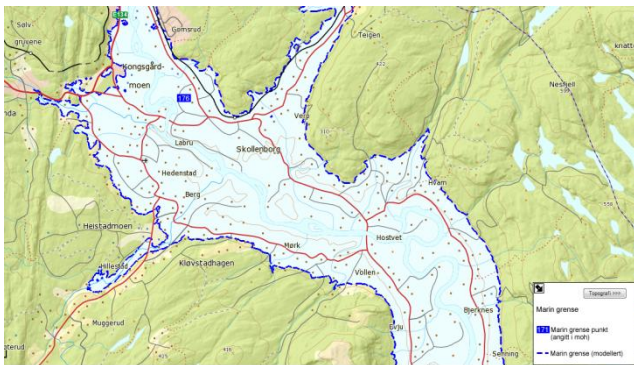
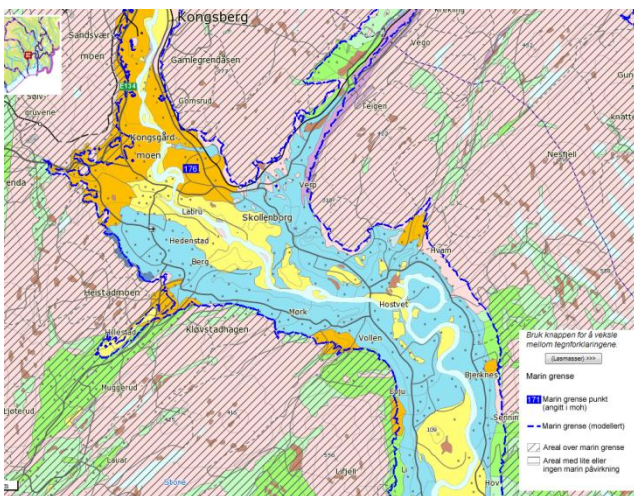


# PRODUKTARK: MARIN GRENSE (MG)

## BESKRIVELSE



### Enkelt kartinnsyn.



### Kartinnsyn med flere tema.

Marin grense (MG) angir det høyeste nivå som havet nådde etter siste istid. Dette vil avhenge av hvor man er i Norge. Noen steder nådde havet hele 220 m over dagens havnivå. Data for MG består av punktregistreringer, linjer samt polygoner. Linjer og polygoner er modellert fra punktene og en 10 m høydemodell. Stiplet blå linje angir modellert MG. Arealer med skrå skravor ligger over MG. Arealer med horisontal skravor angis for enkelte områder der det forventes å ha vært lite eller ingen marin påvirkning.

## FORMÅL/BRUKSOMRÅDE

MG angir høyeste nivået for marint avsatte sedimenter på land. Problemstillinger som involverer slike avsetninger kan utelukkes over MG, hvilket er viktig informasjon i bl.a. offentlig planarbeid. For eksempel kan kvikkleire og skred i hav- og fjordavsetninger som marin leire kun forekomme under MG. Videre kan grunnvannskvaliteten under MG være påvirket av relik saltvann, og leire kan begrense utbredelsen av akviferer. Se [link](#) for informasjon om bruk av marin grense sammen med løsmassekart for å avgrense områder der marin leire kan forekomme. Et avledet kartprodukt som kan hjelpe til dette er under utarbeidelse ved NGU.

## EIER/KONTAKTPERSON

Norges geologiske undersøkelse.

**Datateknisk:** Bobo Nordahl, [Bo.Nordahl@ngu.no](mailto:Bo.Nordahl@ngu.no)  
**Fagekspert:** Astrid Lyså, [Astri.Lysa@ngu.no](mailto:Astri.Lysa@ngu.no)

## DATASETTOPPLØSNING

**Målestokktall:** 50.000  
**Stedfestingsnøyaktighet (meter):** 50

## UTSTREKNINGSINFORMASJON

### Dekningsoversikt

#### Utstrekningsbeskrivelse

Hele fastlands-Norge med øyer langs kysten.

### Dekningsoversikt

<http://geo.ngu.no/kart/løsmasse/>  
(velg tema Marin grense)

## KILDER OG METODE

MG registreringene er basert på litteratur, geologiske kart og observasjoner i felt av erfarne geologer. Beskrivelse av hva MG er, av parametre i databasen og usikkerheter knyttet til MG



registreringene er gitt i NGU rapport 2012.063  
[http://www.ngu.no/upload/Publikasjoner/Rapporter/2012/2012\\_063.pdf](http://www.ngu.no/upload/Publikasjoner/Rapporter/2012/2012_063.pdf)

### AJOURFØRING OG OPPDATERING

Løsmassedatabasen ajourholdes og oppdateres fortløpende.

### Status

Datasettet er landsdekkende. Til hver MG registrering er det knyttet informasjon med geologisk beskrivelse og referanse, herunder en vurdering av kvaliteten for MG registreringen.

### LEVERANSEBESKRIVELSE

#### Format (Versjon)

- Shape
- SOSI
- ESRI Filgeodatabase (GDB v 9.3.1)

#### Projeksjoner

UTM EUREF89, lokal eller sone 33

#### Tilgangsrestriksjoner

Ingen. Dataene er gratis dersom nedlastingsløsningen benyttes.

#### Tjeneste

<http://geo.ngu.no/mapserver/MarinGrenseWMS>

Formell beskrivelse av tjenesten (capabilities):  
<http://geo.ngu.no/mapserver/MarinGrenseWMS?VERSION=1.1.1&REQUEST=GetCapabilities&SERVICE=WMS&>

### OBJEKTTYPELISTE

- MarinGrense
- MarinGrenseFlate
- MarinGrensePkt

### EGENSKAPSLISTE

- marinGrenseRegType
- marinGrenseType
- annetKvTema
- førsteDigitaliseringsdato
- oppdateringsdato
- målemetode

- opphav
- høyde
- navn
- geolBeskrivelse
- datauttaksdato
- digitaliseringsmålestokk
- geolPavisningstype

### LENKER

[SOSI-standard \(v. 4.0\) Løsmassegeologi Metadata i Geonorge](#)  
[SOSI Produktspesifikasjon Marin grense](#)